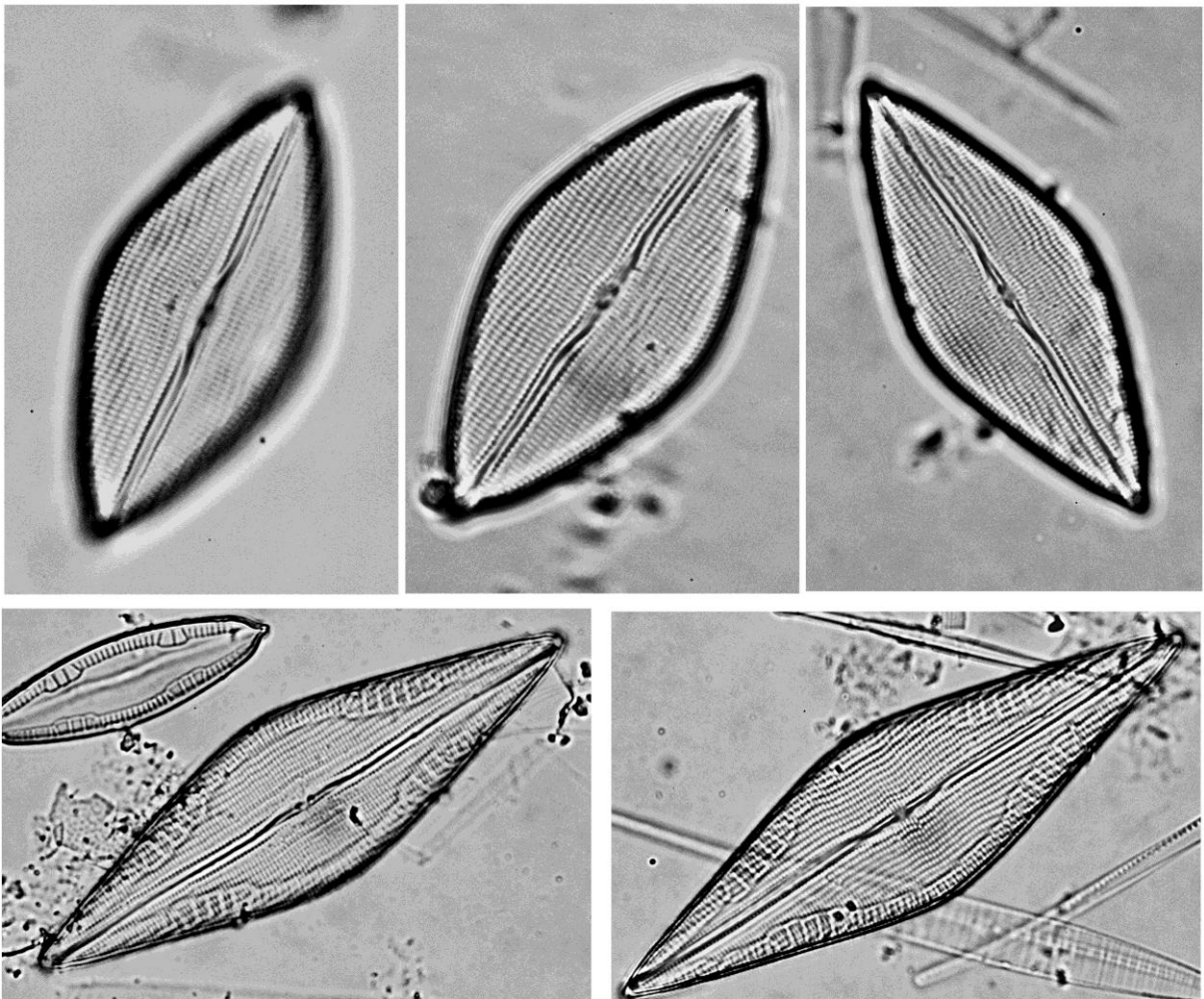


## Mastogloia erythraea : surfaces valvaires

### Forme 3

Longueurs des valves ( $\mu\text{m}$ ):

39,4 43,4 52,5  
74 80

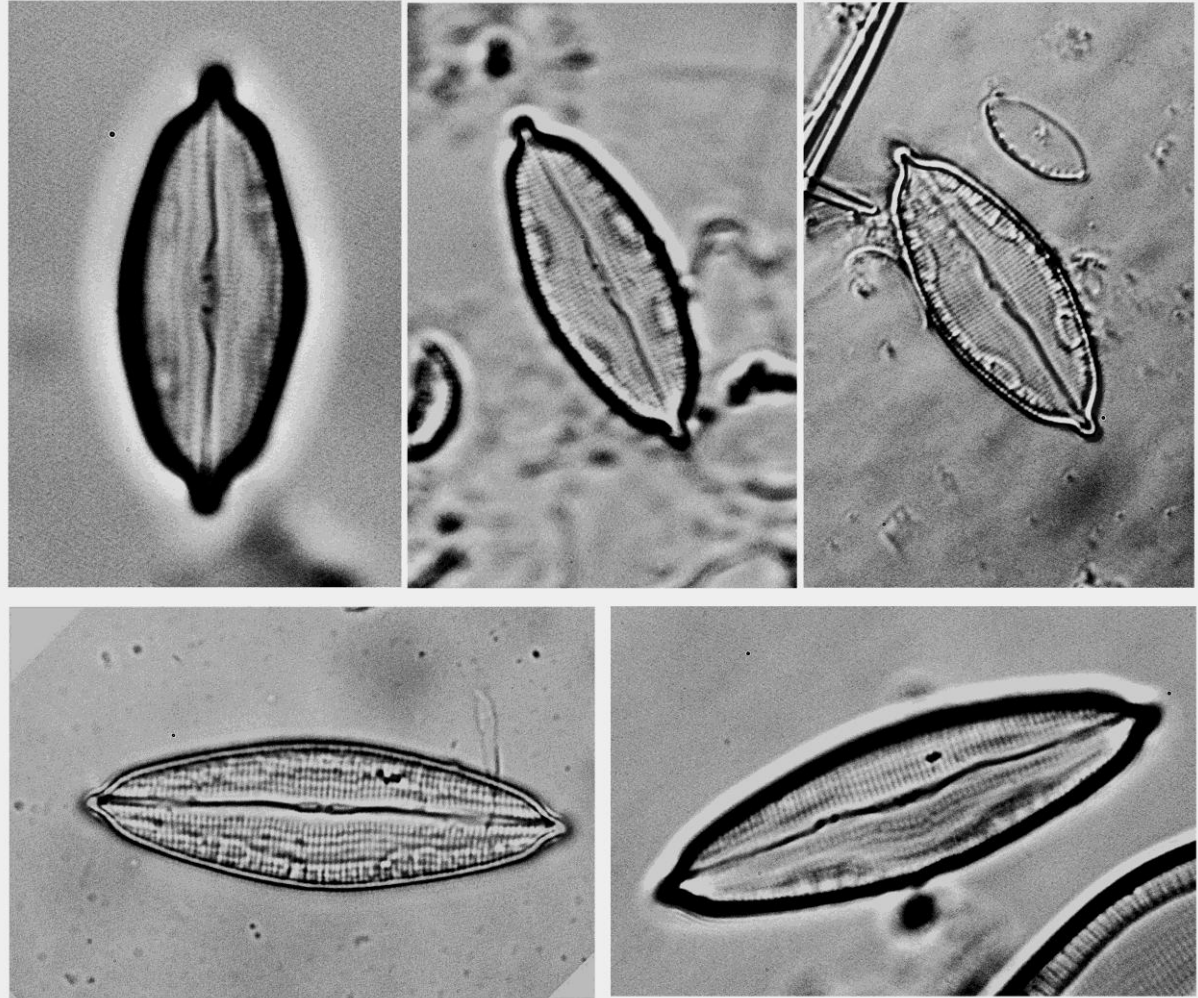


Forme 1

Longueurs des valves ( $\mu\text{m}$ ) :

20,5 22,4 24

36,8 37,5



Forme 2

Longueurs des valves ( $\mu\text{m}$ ) :

27,2 30,6

42,6 51 51,6

